



*Programme
des formations
d'octobre 2009
à juin 2010*

Edito

BONJOUR, voici venu le temps de la rentrée, avec son lot de bonnes résolutions et de projets.

Vous vous apprêtez à découvrir le programme des formations 2009-2010. Nous avons tenté d'y inclure une série de nouvelles pistes qui, nous l'espérons, vous enthousiasmeront!

Bien sûr, les incontournables propositions classiques s'y retrouvent; mais cette année, nous avons décidé de mettre le paquet sur une série de propositions destinées à soutenir les apprentissages: évaluation, débats, visites et sorties,... pour n'en citer que quelques unes.

Vous découvrirez également des propositions innovantes pour travailler la lecture et l'écriture avec des groupes avancés: ateliers d'écriture et Ateliers Ecler.

Comme à l'accoutumée, bon nombre de nos propositions de formations s'inscrivent dans les courants pédagogiques socio-constructivistes et émancipateurs. Il s'agit d'un parti pris pédagogique allant de pair à nos yeux avec notre reconnaissance en qualité de mouvement d'Éducation permanente.

Enfin, pour vous permettre au mieux de gérer vos inscriptions aux formations, vous trouverez en fin de brochure un planning des offres.

En espérant vous retrouver en cours d'année dans l'une ou l'autre formation, nous vous souhaitons à toutes et tous une belle rentrée!

*Monique Rosenberg,
Conseillère pédagogique*

Consignes pratiques

Pour la bonne organisation pratique

de nos formations, nous vous demandons d'être attentifs à suivre les consignes d'inscription et d'éviter au maximum les désistements. Ceux-ci pénalisent tant Lire et Ecrire au niveau de l'organisation que les formateurs et les participants au niveau de la dynamique de groupe et de la cohérence pédagogique, sans compter les problèmes administratifs. Pensez aux candidats qui, refusés ou sur liste d'attente faute de place, auraient été intéressés à rejoindre le groupe en formation.

Nous vous rappelons ces règles.

Pour vous inscrire, veuillez:

1. Compléter la fiche d'inscription qui se trouve en page 51 et y cocher les numéros des formations qui vous intéressent.
2. Envoyer le talon d'inscription par fax au n° 02.412.56.11 ou par courrier.
3. Effectuer le paiement des frais d'inscription au plus vite au n° de compte 068-2376326-47, en mentionnant clairement les références des formations auxquelles vous vous inscrivez.

Pour être prise en compte, toute inscription doit être accompagnée du versement des frais de participation.

En cas de désistement de dernière minute, seules les absences pour maladie attestée par un certificat sont remboursées.

Votre inscription est effective à partir du moment où vous recevez votre lettre de convocation à la formation.

S'inscrire à une formation implique bien entendu une participation effective à l'entièreté du module ainsi qu'une réelle implication à celui-ci.

Merci pour votre collaboration.

PRÉCISION:

*Dans cette brochure,
les références aux personnes
et fonctions au masculin
visent naturellement
aussi bien
les hommes
que les femmes.*



Autour



de



l'oral

Vous décidez de vous investir dans l'amélioration de vos compétences dans l'apprentissage de l'expression orale, nous vous proposons le parcours suivant...

Si vous débutez, si vous n'avez jamais suivi de formation, nous vous proposons deux formations, indépendantes l'une de l'autre:

- > **Initiation à la méthode "Pourquoi Pas!"** (formation n° 0 02.10)
- > **"Parler pour comprendre, comprendre pour parler"** (formation n° 0 06.09)

Si par le passé vous avez déjà suivi la formation d'initiation à la méthode "Pourquoi Pas!" ou la formation de base et si vous voulez aller plus loin, **approfondir vos compétences, confronter votre pratique à celle d'autres formateurs**, deux formations vous sont proposées:

- > **"Approfondissement de la pédagogie de l'oral"** (formation n° 0 09.10)
- > **"Imaginer, créer, apprendre: la construction des savoirs en langues"** (formation n° 0 10.10)

Parler pour comprendre et comprendre pour parler

FORMATEUR

Jean Constant,
conseiller pédagogique à
Lire et Ecrire Verviers.

POUR QUI ?

Cette formation s'adresse à toute personne animatrice ou future animatrice de groupe de français oral ou interpellée par cette question.

POURQUOI ?

Ce n'est pas parce que l'on utilise le français quotidiennement et facilement tant à l'oral qu'à l'écrit que l'on peut devenir formateur en alphabétisation ou en FLE.

Quelles sont les forces qui m'animent, quelles sont les convictions que je porte, comment est-ce que je peux les mettre en œuvre ?

Voici une série de questions que la formation se propose de traverser afin que chacun puisse se construire ses propres réponses et peut-être/sans doute de nouvelles questions.

PAF

- > Réseau alpha: 48 €
- > Hors réseau alpha: 100 €

OBJECTIFS

- > Rechercher et construire une cohérence par rapport à sa vision de l'apprentissage de la langue, les objectifs de l'institution dans laquelle on travaille et les valeurs qui nous animent.
- > Découvrir des éléments théoriques par la pratique de façon à mieux comprendre l'environnement oral.
- > Donner, rechercher et/ou créer des pistes concrètes pour le travail du français oral avec des personnes débutantes ou plus avancées.
- > Découvrir des techniques d'animation pour les groupes oraux.
- > Créer des mises en situation, adapter des activités et des exercices à partir d'outils ou de méthodes existants en fonction du public et des objectifs visés.
- > Réfléchir et questionner le passage de l'oral à l'écrit.

CONTENU

Travail de la construction de la langue orale, de la communication, de la dynamique, de la mémorisation, du transfert, des représentations que nous avons, des méthodes existantes, de leurs atouts, de leurs limites...

MÉTHODOLOGIE

À partir de situations concrètes, vécues par les participants, nous analyserons et dégagerons les éléments qui permettent de construire son cours de façon concrète et pratique. Nous aborderons différentes facettes de l'apprentissage de l'oral.

Initiation à la méthode "Pourquoi Pas!"

FORMATRICE

Wivine Drèze, chercheuse
praticienne en didactique du
Français Langue Etrangère et
formatrice d'adultes.

POUR QUI ?

Formateurs(trices) en alphabétisation débutant(e)s ou expérimenté(e)s.

OBJECTIFS

- > Découvrir une méthode audio-visuelle structurée globale;
- > Connaître une méthode d'apprentissage de français pour les apprenants débutants;
- > Approcher d'autres outils d'apprentissage du français oral;
- > Apprendre la philosophie de la méthode "Pourquoi Pas!";
- > Être capable d'utiliser le matériel de cette méthode dans les cours d'oral.

PAF

- > Réseau alpha: 60 €
- > Hors réseau alpha: 125 €

MÉTHODOLOGIE

- > Mise en situation des stagiaires, grâce à des activités de "Pourquoi Pas!" et des séquences de pratique du français oral et en langue arabe.
- > Travail en sous groupes, mise en commun, synthèse.
- > Analyse et mise en perspective pédagogique des activités.
- > Vécu personnel des participants "Hic et Nunc" et analyse.
- > Vécu professionnel et mise en relation avec la réalité du terrain.
- > Travail de transfert de la méthode dans les groupes d'alphabétisation.

CONTENU

- > Découverte du matériel par sa philosophie: situations audio-visuelles, les textes d'écoute, les films muets, les jeux pédagogiques.
- > Les différents paramètres de la méthode: l'approche communicative, la progression, l'animation.
- > Le corps et son langage.
- > L'écoute, la parole, la lecture et l'écriture: leurs relations, leurs rôles.
- > Le jeu, l'aspect ludique de l'apprentissage.

Approfondissement de la pédagogie de l'oral

FORMATRICE

Wivine Drèze, Chercheuse praticienne en didactique du Français Langue Étrangère et formatrice d'adultes.

POUR QUI ?

Tout formateur en alphabétisation s'interrogeant sur la pédagogie, désirant enrichir sa réflexion, ses connaissances et diversifier ses pratiques.

PAF

- > Réseau alpha 48 €
- > Hors réseau alpha: 100 €

Pour profiter pleinement de ce module, la présence à toutes les séances est vivement conseillée.

OBJECTIFS

- > Aider les formateurs à construire des séquences pédagogiques cohérentes et structurées répondant aux besoins des apprenants.
- > Enrichir les connaissances théoriques de manière à permettre au formateur d'appuyer sa créativité sur une réflexion méthodologique plus approfondie.
- > Proposer des activités concrètes, directement utilisables dans les classes et réfléchir aux adaptations possibles en fonction du public auquel on s'adresse.
- > Découvrir différentes méthodes de français langue étrangère en se centrant sur ce qu'elles peuvent apporter pour l'organisation d'un cours de français oral destiné à un public analphabète: "Archipel", "Tempo", "Trait d'Union", "Ici", etc.
- > Réfléchir au lien qui doit exister entre l'oral et l'apprentissage de la lecture.

CONTENU

- > L'approche des différentes compétences (linguistiques et communicatives) qui sont mobilisées lors d'une prise de parole.
- > Construction de démarches pédagogiques à l'oral.
- > Élaboration plus fine des contenus au fur et à mesure des séances, en fonction des demandes des participants à la formation.

Imaginer, créer, apprendre : la construction des savoirs en langues

FORMATRICE

Maria-Alice Médioni, enseignante au Centre de Langues, Université Lyon 2; responsable du Secteur Langues du Groupe Français d'Éducation Nouvelle.

POUR QUI ?

Toute personne préoccupée par la question de l'enseignement-apprentissage des langues.

PAF

- > Réseau alpha: 36 €
- > Hors réseau alpha: 75 €

OBJECTIFS

Aujourd'hui, l'enseignement-apprentissage des langues, avec notamment le CECR (Cadre Européen Commun de Référence pour les langues) propose un dépassement de l'approche communicative telle qu'elle était appréhendée jusqu'à présent. Il s'agit maintenant de construire des situations susceptibles de provoquer une prise de parole qui soit de l'ordre de l'action. On apprend une langue en produisant des actions. Rupture épistémologique d'envergure: il ne s'agit plus d'apprendre une langue pour la parler mais de la parler pour l'apprendre. L'apprenant est mis en activité intellectuelle et en capacité d'interagir avec d'autres, en coopération.

Cette action de formation a pour objectif de rendre l'enseignant créateur de sa pratique et d'ouvrir des perspectives nouvelles sur le plan des pratiques, des compétences et des savoirs. Pour cela, les différentes phases de la formation seront une invitation à réfléchir à:

- > la mobilisation des apprenants sur le savoir et la mise en recherche,
- > la place de la grammaire et du vocabulaire dans l'enseignement des langues étrangères. Quand, comment, pourquoi faire de la grammaire ?

Suite à la page suivante

- > la place du culturel dans les activités qui mettent en oeuvre les compétences à communiquer. Faire construire aptitudes et savoirs-faire interculturels: s'approprier un patrimoine, établir des ponts, dépasser les stéréotypes, questionner le semblable et le différent,
- > enclencher des dynamiques de réussite dans des projets.

CONTENUS

- > Comment aborder l'oral, la prononciation, la grammaire
- > Mener une réflexion sur les aspects culturels, l'écrit
- > Elaboration de situations d'apprentissage. Pour cela, n'oubliez pas d'apporter un matériau que vous voudriez travailler pour un de vos groupes d'apprenants.

MÉTHODOLOGIE

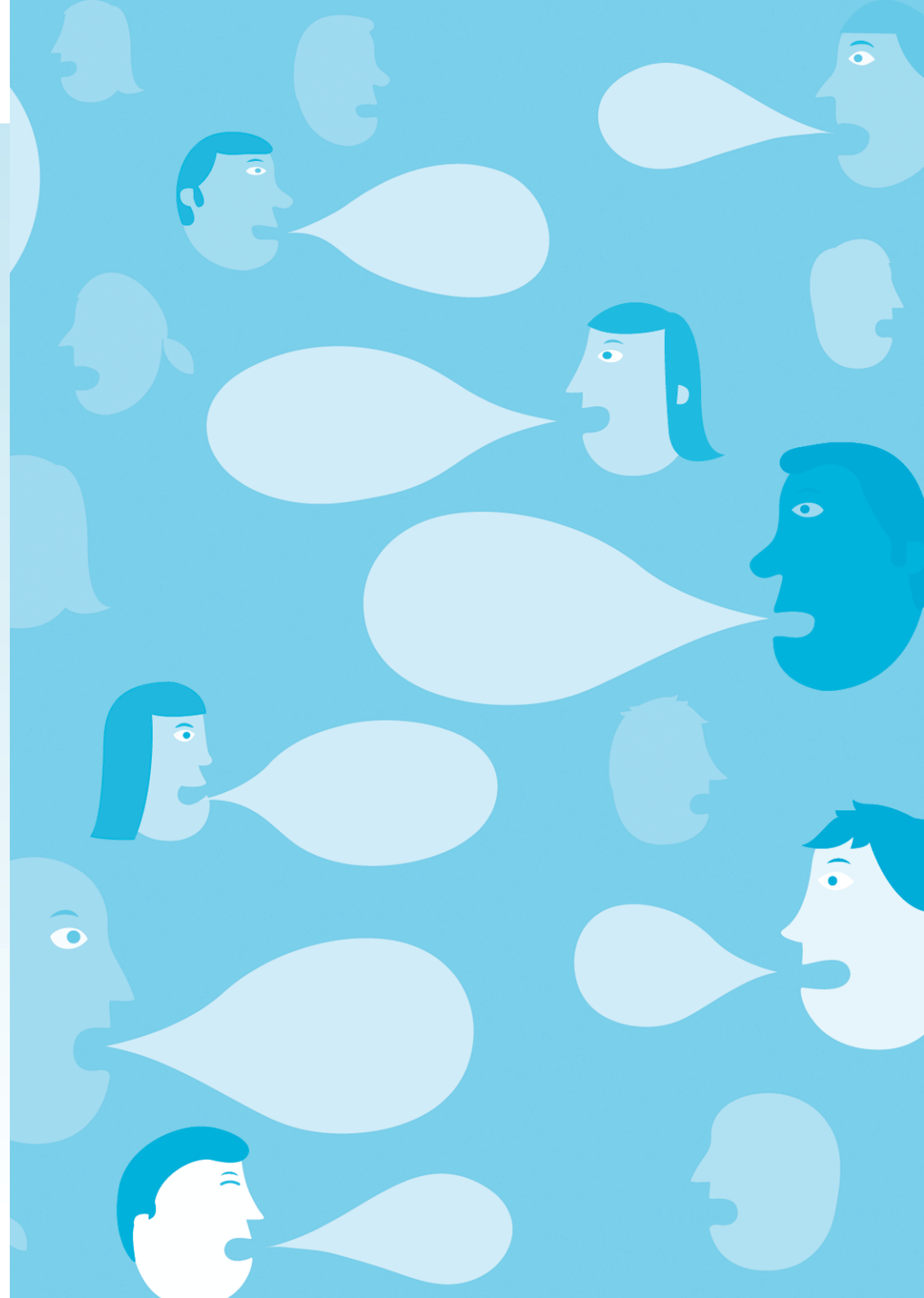
Au cours de cet atelier, les participants:

- > seront en situation d'apprentissage, en situation de vivre des choses avant d'en parler.
- > seront en situation d'acteurs, inventeurs de nouveaux outils, de nouvelles situations...
- > pourront vivre différents modes de travail: la démarche d'auto-socio-construction, le jeu de rôle, l'écriture, le chantier de recherche...

Des matériaux, une réflexion, des analyses leur seront proposés pour qu'ils puissent construire des outils et des mises en situation.

Ces trois jours seront construits autour de mises en situation, d'ateliers à vivre par les participants. Tous les outils présentés sont issus de la pratique professionnelle et réinvestissables pour chacun.

L'alternance entre ateliers, apports théoriques, plages d'échanges, d'analyses et d'évaluation permettra aux participants de se construire une réflexion personnelle et des outils d'action pour leur propre pratique.



Autour de la lecture et de l'écriture

Pour améliorer vos compétences dans l'apprentissage de la lecture et de l'écriture et si vous avez déjà suivi une session d'initiation à la "Méthode Naturelle de Lecture et d'Écriture", nous vous proposons deux modules d'approfondissement de la MNLE:

- > **"La construction du système grapho-phonétique"** (formation L 04.09)
- > **"Varier les activités – Travailler en ateliers"** (formation L 04.10).

Si vous êtes à la recherche d'outils, de méthodes pour travailler la langue avec des apprenants plus avancés, nous vous proposons deux formations:

- > **"Initiation aux ateliers d'écriture"** (formation L 08.10)
- > **"S'approprier la langue française dans des groupes hétérogènes"** (formation L 11.10).

Approfondissement de la Méthode Naturelle de Lecture et d'Écriture

La construction du système grapho-phonétique

FORMATRICE

Danielle De Keyser, institutrice, praticienne/chercheuse en pédagogie de la lecture, formatrice d'adultes à l'ACLEF - France

POUR QUI ?

Formateurs en alphabétisation qui pratiquent la MNLE au sein de leurs groupes, ayant suivi un module d'initiation à la MNLE dans les trois dernières années et désireux d'approfondir leurs compétences.

PAF

- > Réseau alpha: 24 €
- > Hors réseau alpha: 50 €

POURQUOI ?

Aider les participants à construire des séquences pédagogiques permettant d'améliorer le savoir-lire des déchiffreurs et de construire le système grapho-phonétique.

CONTENU

- > La place de l'écrit en MNLE: construction du système grapho-phonétique, écrire avant de lire,
- > Système grapho-phonétique:
 - Faire émerger des analogies,
 - Lister des analogies,
 - Décomposer la syllabe,
 - Utiliser le cahier d'analogies,
 - Découvrir les richesses des fichiers 2.
- > Les activités d'amélioration du savoir lire/écrire des déchiffreurs. Comment:
 - Compléter, renforcer, arriver à affiner la maîtrise du code,
 - Mettre du sens,
 - Segmenter en syllabes,
 - Etc.

MÉTHODOLOGIE

Travail sur documents vidéo et papier; travail à partir de textes, bandelettes, etc. apportées par les formateurs/trices; exercices pratiques, travaux de groupe...

Approfondissement de la Méthode Naturelle de Lecture et d'Écriture

Varier les activités – Travailler en ateliers

FORMATRICE

Danielle De Keyser, institutrice, praticienne/chercheuse en pédagogie de la lecture, formatrice d'adultes à l'ACLEF - France

POUR QUI ?

Formateurs en alphabétisation qui pratiquent la MNLE au sein de leurs groupes, ayant suivi un module d'initiation à la MNLE dans les trois dernières années et désireux d'approfondir leurs compétences.

PAF

- > Réseau alpha: 24 €
- > Hors réseau alpha: 50 €

POURQUOI ?

- Aider les participants à:
- > Travailler en classe-atelier;
 - > Mettre les apprenants en situation de recherche et de production d'écrits;
 - > Varier les activités.

CONTENU

- > Comment organiser une classe-atelier:
 - Outils et supports;
 - Création d'activités à partir des matériaux apportés par les formateurs;
- > Comment soutenir la production d'écrits personnels dès le début de l'apprentissage.
- > Comment varier les activités proposées:
 - Autour du livre;
 - Autour des journaux;
 - Etc.

MÉTHODOLOGIE

Travail autour de documents vidéo et papier; travail à partir de documents apportés par les formateurs; exercices pratiques et travaux de groupe; échange de pratiques.

Merci aux participants de ne pas oublier d'apporter du matériel!

Initiation aux ateliers d'écriture

FORMATRICE

Michèle Naples, enseignante en secondaire inférieur, formatrice en gestion mentale et ateliers d'écriture, ayant toujours travaillé avec des publics fragilisés.

POUR QUI ?

Pour toute personne ayant envie de pratiquer l'écriture et d'en faciliter l'accès, donc le plaisir, à d'autres personnes moins à l'aise dans cette activité.

PAF

> Réseau alpha: 48 €
> Hors réseau alpha: 100 €

Maximum

16 participants

Présence à toutes les séances indispensable!

CONTENU

Les participants vivront des ateliers d'écriture pour publics variés et se livreront, après chaque atelier, à une analyse réflexive qui mettra en évidence les outils facilitateurs et tous les éléments nécessaires à l'animation de ces ateliers. Le quatrième jour, une synthèse collective permettra à chacun de construire une démarche adéquate pour son milieu de travail. Ces démarches seront échangées et évaluées collectivement afin que chacun quitte la formation chargé d'une boîte à outils bien remplie.

POURQUOI ?

Que chacun trouve dans la rencontre avec l'écriture un moment de plaisir, de ressourcement, et de découverte de ses potentialités, une réflexion sur le sens de celles-ci et sur les valeurs mises en œuvre: le principe du **"tous capables"** et de **l'auto-socio-constructivisme**. Car il s'agira bien d'*œuvre* au sens de travail et d'*atelier* puisque le travail sera alternativement collectif et individuel et facilité par une panoplie d'outils. Que chacun ait envie, suite à cette formation, d'en savoir plus, d'aller plus loin et de continuer à remplir sa boîte à outils personnelle.

MÉTHODOLOGIE

Nous travaillerons principalement en auto-socio-constructivisme: au sein même de chaque atelier, pendant les analyses et pendant la construction de nouvelles démarches. Dans un premier temps, nous vivrons des ateliers pour nous-mêmes, adultes alphabétisés. Dans un second temps, nous vivrons des ateliers plus adaptés à des adultes en difficulté. Dans les deux cas, les outils mis en œuvre seront transposables dans vos pratiques.

S'appropriier la langue française dans des groupes hétérogènes avec l'Atelier ECLER

FORMATEUR

Noël Ferrand, formateur/concepteur de la méthodologie de l'Atelier ECLER à MPS/Formation, Grenoble, St Martin d'Hères entre 1988 et 2003. Aujourd'hui, formateur référent pour la formation de formateurs à cette méthodologie, rattaché à l'Association de formation "Renfort Cadres, Pays de Savoie".

POUR QUI ?

Formateurs en alphabétisation, intervenants de groupes francophones et/ou groupes hétérogènes.

PAF

> Réseau alpha: 48 €
> Hors réseau alpha: 100 €

POURQUOI ?

L'hétérogénéité des niveaux, des expériences individuelles, des âges, des origines linguistiques: un problème auquel nul formatrice ou formateur n'échappe lorsqu'il accueille en formation des adultes demandeurs d'améliorer leurs compétences en français pour l'écrire, le lire et le parler.

Et si l'homogénéité toujours rêvée, jamais trouvée était un mythe hérité de l'enseignement initial auquel il nous faut en formation d'adultes résolument tourner le dos! C'est au moins l'hypothèse de l'Atelier ECLER depuis 1988 qui a choisi sans ambiguïté l'hétérogénéité pour en faire le ressort d'une pédagogie différenciée plutôt que de la vivre comme une difficulté ou un handicap.

OBJECTIFS

Ce choix de l'hétérogénéité permet d'accueillir dans un même groupe des personnes jamais scolarisées avec des personnes scolarisées dans une autre langue que le français et aussi des personnes scolarisées en langue française mais dont les connaissances restent peu performantes. L'Atelier ECLER offre ainsi à chacun la possibilité de progresser à son rythme, à partir de son niveau repéré tout en bénéficiant de l'énergie et des synergies d'un groupe.

Suite à la page suivante

CONTENUS ET MÉTHODE

Construite sur le concept “d’écriture personnelle”, cette démarche s’apparente aux ateliers d’écriture: elle s’en distingue cependant très nettement en donnant comme objectif principal à l’expression écrite des participants l’apprentissage des codes (orthographe, grammaire, conjugaison) et en offrant un cadre structuré, une méthode de travail rigoureuse pour mener à bien ces apprentissages selon une progression individualisée. La formation permettra aux participants de s’approprier l’esprit et la méthodologie de l’intervention: les outils; l’enchaînement des activités; les techniques de travail individuel, l’animation collective de telle manière qu’ils pourront les mettre en œuvre dans leur pratique de la formation dès leur retour sur le terrain. Elle comportera des temps de communication et de débats; des temps de réflexion collective à partir de l’expérience des participants. Des séquences de travaux pratiques sur les différentes phases de l’animation d’une séance. Une réflexion approfondie sur la lecture et l’acte lexique à partir d’exercices pratiques. Chaque jour, sous différentes propositions, nous intégrerons un temps de pratique de l’écriture personnelle.

De nombreux documents seront remis aux participants, qui rassemblés constitueront avec leurs notes leur “livre de la formation ECLER”. En fin de formation un projet de transfert de cette méthodologie sur le terrain de travail de chaque participant sera demandée: un double sera conservé par le formateur dans le dossier pédagogique individuel établi pour chaque participant.

RÉFÉRENTS THÉORIQUES

- > Paulo Freire – les mots ne sont pas neutres, ils sont ancrés dans la vie, dans l’histoire de celui qui les dit et aussi les écrit.
- > Célestin Freinet – l’écrit comme moyen de réaliser ensemble un très grand nombre d’activités: écrit vivant, écrit utile, toujours renouvelé, toujours à inventer.
- > Antoine de la Garanderie – la notion du “geste mental”.

Autour du calcul



Parce que le calcul est tout aussi important que la lecture et l'écriture,

nous vous proposons une formation complémentaire si vous animez un groupe d'alpha centré sur la lecture et l'écriture:

- > **"Initiation à la méthode naturelle en calcul selon Freinet: construire la numération"** (formation n° C 12.10).

“Initiation à la méthode naturelle en calcul selon Freinet: construire la numération”

FORMATRICE

Danielle De Keyser,
institutrice,
praticienne/chercheuse
en pédagogie de la
lecture, formatrice
d'adultes à l'ACLEF – France

POUR QUI ?

Formateurs débutants
ou expérimentés
en alphabétisation.

PAF

- > Réseau alpha: 36 €
- > Hors réseau alpha: 75 €

POURQUOI ?

- > Acquisition de techniques centrées sur le calcul mental, la numération et la logique.
- > Transfert à des groupes composés de personnes pas ou peu scolarisées.

CONTENU

- > Notions des nombres: invariance, conservation...
- > Comment accéder au calcul mental rapide, manipuler, observer, comparer, déduire.
- > Développer les images mentales du nombre.
- > Comment construire la numération, numération de position, rôle du zéro.
- > Liens entre la numération et le calcul mental: calcul des doubles, des moitiés, des multiples de dix.



Image et alphabétisation

Vous utilisez l'image
dans vos cours ?
Vous fréquentez
"Les jeudis du cinéma" ?

Si vous souhaitez acquérir des
pistes de travail spécifiques au cinéma,
nous vous proposons plusieurs formations:

- > **"Image, cinéma et interculturel"**
(formation n° Ci 02.09)
- > **"Cinéma... De la consommation
à l'activité intellectuelle"**
(formation n° Ci 03.09).

Image, cinéma et interculturel

FORMATEURS

Chafik Allal
et Julia Petri, Iteco

POUR QUI ?

Formateurs en alphabétisation travaillant autour de l'image et plus particulièrement du cinéma.

PAF

- > Réseau alpha: 36 €
- > Hors réseau alpha: 75 €

OBJECTIFS

- > Éclairer les réactions et comprendre les mécanismes qui agissent pendant qu'on regarde un film en situation multiculturelle.
- > Initier à une pratique interculturelle dialogique dans le domaine de l'audiovisuel.
- > Co-construire des grilles permettant d'anticiper d'éventuels incidents critiques pouvant résulter du visionnage d'un film en situation multiculturelle.
- > Travailler sur des séquences de films qui pourraient être source de malentendus, d'incompréhensions, de tensions, d'incidents critiques ou de chocs culturels.

CONTENU

- > Image de soi, image de l'autre,
- > L'autre dans le cas d'une fiction,
- > Moi et l'autre: le schéma de l'interculturel,
- > Moi, l'autre et l'image: le schéma du triangle ,
- > Zones sensibles et images,
- > Analyse d'un incident critique dû au cinéma: le cas de "Salut Cousin",
- > Analyse de séquences de films pouvant être choquantes,
- > Contextes: l'image qui parle à ma place, l'image qui parle à la place de l'autre,
- > De la consommation de films à l'utilisation du cinéma comme média interculturel et dialogique.

MÉTHODOLOGIE

Au cours de cet atelier, les participants seront:

- > en situation d'acteurs, inventeurs de nouvelles grilles, imaginant de nouvelles réactions face à de nouvelles situations...
- > en situation de médiateurs, inventant des façons créatives d'utiliser le cinéma comme média pour dépasser les incidents critiques.

La pédagogie utilisée est la pédagogie active (sous-groupes, mises en situation, échanges d'expériences, études de cas). À partir de l'expérience personnelle des participants, il s'agit d'analyser des différences culturelles en action en utilisant différents modes de travail:

- > la démarche d'auto-socio-construction,
- > le jeu de rôle,
- > la réécriture de scènes.

La participation à cette formation implique la vision préalable du film VERA DRAKE, Mike Leigh, 2004, disponible en prêt à la Médiathèque (sous la référence VV1942) ou au pôle pédagogique.

“Cinéma ... De la consommation à l'activité intellectuelle”

FORMATRICE

Maria-Alice Médioni, enseignante au Centre de Langues de Lyon 2, formatrice d'enseignants et de formateurs et militante du GFEN (Groupe Français d'Éducation Nouvelle – responsable du Secteur Langues).

POUR QUI ?

Formateurs en alphabétisation travaillant autour de l'image et plus particulièrement du cinéma.

PAF

- > Réseau alpha: 36 €
- > Hors réseau alpha: 75 €

POURQUOI ?

Travailler sur des films en langue étrangère, à travers des démarches et ateliers de construction de savoirs, pour être en mesure d'en construire à son tour.

CONTENU

Le cinéma comme support pour l'apprentissage d'une langue étrangère: passer de la consommation à l'activité intellectuelle.

Quel travail de lecture et d'analyse pour développer:

- > la compréhension en langue étrangère,
 - > l'articulation du linguistique avec le culturel,
 - > le regard actif et critique,
- ... sans pour autant se priver du plaisir et de la fascination réelle que procure le 7^e Art.

MÉTHODOLOGIE

Au cours de cet atelier, les participants seront:

- > en situation d'apprentissage, en situation de vivre des choses avant d'en parler.
- > en situation d'acteurs, inventeurs de nouveaux outils, de nouvelles situations...

Des matériaux, une réflexion, des analyses leur seront proposés pour qu'ils puissent construire des outils et des mises en situation.

Les participants pourront vivre différents modes de travail:

- > la démarche d'auto-socio-construction,
- > le jeu de rôle,
- > l'écriture,
- > le chantier de recherche...

Ces trois jours seront construits autour de mises en situation, d'ateliers à vivre par les participants. Tous les outils présentés sont issus de la pratique professionnelle et réinvestissables pour chacun.

L'alternance entre ateliers, apports théoriques, plages d'échanges, d'analyses et d'évaluation permettra aux participants de se construire une réflexion personnelle et des outils d'action pour leur propre pratique.

La participation à cette formation implique la vision préalable du film BREAD AND ROSES de Ken LOACH, 1999, disponible en prêt à la Médiathèque (sous la référence VB6457) ou au pôle pédagogique.



Comprendre et analyser son environnement

Pour aborder le Décret Éducation permanente, pour découvrir ou redécouvrir l'histoire de la Belgique et plus particulièrement de Bruxelles, nous vous proposons deux formations:

- > **"Promenades: découverte de Schaerbeek et Saint-Josse-ten-Noode - 1001 balades à la découverte de l'Histoire"**
(formation A 01.09)
- > **"Alphabétisation et Éducation permanente"** (formation A 05.10)

Promenades: découverte de Schaerbeek et Saint-Josse – 1001 balades à la découverte de l'Histoire

FORMATRICE

Bénédicte Verschaeren, formatrice au Collectif Alpha et auteur de "1001 balades à la découverte de l'Histoire".

POUR QUI ?

Formateurs expérimentés en alphabétisation.

PAF

- > Réseau alpha: 48 €
- > Hors réseau alpha: 100 €

La présence à l'ensemble du module est indispensable.

POURQUOI ?

Ces journées ont pour objectif de vivre des démarches en Histoire pour, par la suite, pouvoir en réaliser avec vos groupes d'apprenants. Toutes les démarches sont transposables et ne font appel à aucune connaissance préalable de l'Histoire. Elles font appel à votre curiosité, votre envie de découvrir et votre goût de la marche! L'Histoire est prise comme outil permettant de mieux se situer dans son environnement quotidien pour mieux le comprendre.

CONTENU

Nous vous proposons de (re)découvrir Schaerbeek et Saint-Josse-ten-Noode et leur histoire à travers des promenades guidées.

OBJECTIFS

- > Etudier les liens passé/présent dans leur évolution, leur changement.
- > Partir à la découverte d'un quartier de Bruxelles pour découvrir son empreinte dans l'inscription plus globale de l'histoire de la ville et mieux comprendre le contexte socio-économique d'aujourd'hui.

COMMENT ?

La formation comporte quatre journées, deux consacrées aux découvertes et réflexions pédagogiques, objectifs... Deux autres consacrées à la construction d'animations et de visites pour vos groupes. Toutes les démarches construites sont transposables à d'autres quartiers...

Alphabétisation et Éducation permanente

FORMATRICES

Catherine Stercq, Directrice de Lire et Ecrire en Communauté française et Frédérique Lemaitre, chargée de mission, Lire et Ecrire en Communauté française.

POUR QUI ?

Les travailleurs du secteur de l'Éducation permanente.

PAF

- > Réseau: 24 €
- > Hors réseau alpha: 50 €

POURQUOI ?

Certaines associations sont reconnues pour leurs actions d'alphabétisation par la Communauté française dans le cadre du décret de juillet 2003 sur le soutien de la vie associative dans le cadre de l'Éducation permanente. D'autres pas. Pourquoi ? L'alphabétisation peut-elle être une action d'Éducation permanente? Si non pourquoi? Si oui, à quelles conditions?

OBJECTIFS

- Cette formation vise à répondre à ces questions et à:
- > Comprendre les implications et exigences du décret en ce qui concerne l'alphabétisation,
 - > Distinguer Insertion sociale et Éducation permanente,
 - > Confronter différents modes d'alphabétisation,
 - > Analyser ses pratiques d'alphabétisation à la lumière de ces éléments,
 - > Construire de nouvelles pistes d'actions

MÉTHODOLOGIE

Ces journées seront construites à partir d'études de cas. Les participants seront amenés à analyser des pratiques concrètes d'alphabétisation à partir de différentes grilles et différents documents, puis à construire des pistes d'amélioration de ces pratiques, permettant de les inscrire dans une démarche d'Éducation permanente. S'ils le souhaitent, les participants pourront proposer de mettre en travail une de leur pratique.



Pour soutenir les apprentissage

Pour soutenir les apprentissages,
nous vous proposons:

- > Deux modules consacrés à **l'évaluation**:
 - **"La roue"** (formation St 07.09)
 - **"Formation à l'évaluation"** (formation St 03.10)
- > Un module destiné à vous outiller en matière de **participation citoyenne**:
"Et si on débattait ?" (formation St 05.09)
- > Deux modules susceptibles de vous appuyer dans vos **activités hors les murs** avec vos groupes alpha:
 - **"Et si on sortait ?"** (formation St 08.09)
 - **"Sésame... Musée ouvre-toi"** (formation St 07.10)
- > Un module d'approche à **"la communication interculturelle à destination des formateurs en alphabétisation"** (formation St 06.10)
- > Un module destiné à vous **"initier au référentiel des compétences et au test de positionnement en alphabétisation"** (formation St 10.09)
- > Un module d'accompagnement de vos **pratiques en "Gestion mentale"** (formation St 09.09)
- > Un module consacré à la **"créativité pédagogique"** (formation St 01.10).

“Et si on débattait ?”

FORMATRICE

Laury Inghelbrecht, Formeville, licenciée en Sciences Politiques, certifiée en Droit et Sociologie du Travail, s'est formée à la Programmation Neuro-Linguistique et à l'approche systémique. Formation et supervision d'équipes de travailleurs désireux de développer leurs compétences relationnelles depuis 5 ans.

POUR QUI ?

Formateurs débutants ou expérimentés en alphabétisation.

Maximum

12 participants.

PAF

- > Réseau alpha: 48 €
- > Hors réseau alpha: 100 €

POURQUOI ?

Et si la participation à un débat était une compétence, utile et citoyenne, à développer chez les apprenants ? Si c'était là une opportunité de favoriser à la fois l'expression de chacun, de son individualité, de son unicité et la construction d'un commun, basée sur l'écoute, la reconnaissance mutuelle et l'acceptation des différences.

Dès lors, comment faire débat ? Comment, en tant que formateur, préparer le cadre, gérer les échanges et favoriser l'expression de chacun ?

Comment questionner les généralisations, faire émerger les valeurs et les croyances ? Comment favoriser la compréhension des opinions de chacun et l'acceptation des différences de points de vue ? Mais aussi comment saisir l'opportunité d'une discussion et la transformer en objet de débat ?

OBJECTIFS

Ce module de 4 jours a pour objectif de permettre au formateur alpha de:

- > Développer ses capacités à organiser et animer des débats,
- > Transformer une discussion en objet de débat.

CONTENU

- > Explorer les différentes étapes d'un débat, de sa préparation à sa conclusion,
- > Explorer les différentes dimensions d'un débat: affectif, cognitif et relationnel,
- > Explorer les différentes fonctions de l'animateur (production, facilitation, régulation) et les autres attitudes qu'elles sous-tendent,
- > Réguler les relations dans un groupe,
- > Favoriser l'expression et la compréhension des opinions de chacun,
- > S'exercer à quelques techniques à orientation participative ainsi qu'à l'utilisation de la métaphore ou du “tiers projet” comme support à l'expression des opinions.

MÉTHODOLOGIE

- > Alternance de mises en situation et d'apports théoriques.
- > Co-construction de séquences et d'outils à expérimenter dans son groupe-classe.
- > Retour d'expériences et analyse de situations vécues.

CADRE DE RÉFÉRENCE

Ecole de Palo Alto, approche systémique, Programmation Neuro-Linguistique, dynamique de groupe.

“La Roue”

FORMATRICE

Anne Loontjens,
coordinatrice du
Collectif Alpha

POUR QUI ?

Formateurs expérimentés
en alphabétisation.

PAF

- > Réseau alpha: 24 €
- > Hors réseau alpha: 50 €

POURQUOI ?

Cet outil peut être utilisé dans un contexte d'alphabétisation ou de formation de base d'adultes, au début de la formation pour fixer les objectifs de l'apprentissage, tout au long pour suivre les acquis, et en fin de formation pour évaluer ce qui est acquis/atteint.

CONTENU

Présentation de l'outil “La Roue”, qui sert à déterminer et à évaluer les objectifs (individuels ou de groupe) de l'apprentissage en formation d'adultes. Il s'agit d'une pratique utilisée en alphabétisation et en éducation de base d'adultes en Ecosse, où l'adulte se trouve “au centre” de son apprentissage. Il s'agit d'un outil visuel, qui donne un cadre aux apprentissages, à la fois complet et ouvert.

MÉTHODOLOGIE

Le premier jour de formation sera consacré à la présentation et à l'appropriation de l'outil “La Roue” par les participants; tandis que la deuxième journée sera consacrée au retour et à l'analyse des pratiques de chacun. **Les participants s'engagent à mettre en œuvre la méthodologie “La Roue” dans le laps de temps qui sépare les deux journées de formation.** “La Roue” est téléchargeable sur le site du Collectif Alpha, et le document complet est en vente au Centre Doc du Collectif Alpha.

“Et si on sortait ?”

FORMATEUR

Christophe Garsou,
Formeville, gradué en
psycho-pédagogie, formé
à la CNV, la médiation,
la Gestion mentale et
l'approche systémique.
Formateur d'adultes
depuis plusieurs années
en communication,
médiation, coopération
et gestion de projet.

POUR QUI ?

Formateurs débutants
ou expérimentés en
alphabétisation.

Maximum

15 participants

PAF

- > Réseau alpha: 36 €
- > Hors réseau alpha: 75 €

POURQUOI ?

Être formateur suppose la gestion de différents types d'interventions pédagogiques. L'une d'entre elle repose sur l'organisation d'activités extra-muros telles qu'une visite au Parlement européen, une rencontre avec des apprenants d'autres structures, l'accueil d'un intervenant externe et bien d'autres encore!

En effet, celles-ci contribuent à donner du sens aux apprentissages à travers un contact direct avec l'environnement, avec différents acteurs du milieu de travail, ou encore à travers des supports culturels, artistiques...

En outre, les supports didactiques usuels bien qu'indispensables ne suscitent pas les mêmes découvertes, donc les mêmes apprentissages.

Dès lors, sortir du local de cours concourt à faire évoluer les représentations des apprentissages en les confrontant à la réalité.

Qui plus est, elles permettent d'articuler les savoirs acquis avec les savoir-faire et des savoir-être; notamment en mobilisant les facteurs cognitifs, sensitifs, ou encore moteurs. Enfin, elles constituent des moments propices à l'apprentissage de la vie collective et à l'instauration de relations différentes avec des interlocuteurs variés.

Suite à la page suivante

La Gestion mentale: accompagnement de vos pratiques

OBJECTIFS

Pour l'animateur, il s'agira de:

- > Anticiper les différentes facettes de la mise en place de telles activités (organisation concrète, lien avec les apprentissages et le projet pédagogique, participation active des apprenants, à quels moments les initier...),
- > Identifier les différentes étapes de construction du projet: élaboration, organisation logistique, organisation pédagogique, la sortie elle-même, l'exploitation, bilan-évaluation,
- > Nommer et rédiger les objectifs généraux et spécifiques poursuivis,
- > Cibler les activités et donc les apprentissages inhérents en privilégiant les apprentissages transversaux (aspect intégratif),
- > Développer ses capacités à organiser et gérer des activités extra-muros.

MÉTHODOLOGIE

Dynamique de pédagogie interactive et participative (visites, utilisation de supports audio-visuels, ateliers, exercices concrets, travaux de sous-groupes...) afin que chacun puisse explorer les outils tout en adoptant un positionnement réflexif et critique (apports théoriques et co-construction des savoirs à partir de situations partagées par les participants).

ANCRAGES THÉORIQUES

- > Approche psycho-pédagogique: socio-constructivisme, Pédagogie du Projet...

ORGANISATION PRATIQUE

Ces trois jours constituent un module de base qui pourra être suivi, à la demande du participant, d'un accompagnement sur le terrain dans la mise en œuvre concrète des activités. Celui-ci pourrait prendre la forme de rencontres préparatoires, d'accompagnement lors d'activités ou encore de rencontres d'évaluation et de régulation du projet. Dans ce cas, cette prestation supplémentaire fera l'objet d'une convention avec le demandeur.

FORMATRICE

Michèle Naples, enseignante en secondaire inférieur, formatrice en Gestion mentale et ateliers d'écriture, ayant toujours travaillé avec des publics fragilisés.

POUR QUI ?

Pour toute personne ayant suivi au minimum un niveau 1 (bases de la Gestion mentale, gestes d'attention et de mémorisation)

ET pratiquant ou tentant de pratiquer la Gestion mentale dans ses formations.

**Maximum
8 participants**

PAF

- > Réseau alpha: 36 €
- > Hors réseau alpha: 75 €

POURQUOI ?

- > Pour passer plus confortablement de la théorie à la pratique.
- > Pour renforcer les acquis.
- > Pour dépasser les difficultés éventuelles.
- > Pour enrichir nos pratiques en les confrontant les uns aux autres et en s'enrichissant les uns les autres.
- > Pour redonner du dynamisme et de l'efficacité à nos formations.

La gestion mentale pose pour principe de base l'éducabilité de l'individu et pour finalité son autonomie face à l'apprentissage grâce à la maîtrise des "moyens d'apprendre". Je vous propose de poursuivre notre progression pour devenir plus autonome sans être solitaire.

OBJECTIFS

- > Ré-évoquer et clarifier la dynamique des gestes mentaux à la lumière de ses expériences pédagogiques,
- > Continuer à découvrir son propre fonctionnement mental,
- > Analyser et adapter ses pratiques pédagogiques,
- > Construire des séquences pédagogiques directement transposables dans les différentes situations professionnelles.

Suite à la page suivante

Initiation au nouvel outil de positionnement de Lire et Ecrire: référentiel de compétences et test de positionnement pour l'alphabétisation

CONTENU

Outre le rappel des contenus théoriques du niveau 1, le contenu sera fourni par les participants eux-mêmes.

En effet, il sera demandé à chacun d'apporter à la formation des situations de formation qu'il donne en Gestion mentale, des dialogues pédagogiques, des documents qu'il a préparés ou qu'il utilise dans sa formation. Nous n'attendons pas des documents "parfaits" mais plutôt des documents ou des situations qui posent question afin que nous puissions ensemble construire des réponses.

MÉTHODOLOGIE

La méthode se veut active et variée: exposé par les stagiaires des situations, cours, documents, questions... qu'ils auront apportés, relations d'exemples, recherches en commun, mise en évidence des éléments de Gestion mentale, synthèses théoriques, applications, pistes pratiques.

FORMATRICE

Auréli Akerman,
conseillère pédagogique à
Lire et Ecrire Bruxelles.

POUR QUI ?

Formateurs, accueillants,
agents de guidance,
responsables d'associa-
tion et toute personne
du secteur de l'alphabéti-
sation qui voudrait posi-
tionner un apprenant à
l'aide de ce nouvel outil.

PAF

- > Réseau alpha: 24 €
- > Hors réseau alpha: 50 €

CONTENU ET MÉTHODOLOGIE

Deux jours de découverte approfondie de l'outil pour:
> Parcourir, découvrir et manipuler l'outil dans sa globalité:

- le référentiel de compétences,
- le test de positionnement pour les compé-
tences linguistiques (oral, lecture et écriture),
- le livret du correcteur,
- les grilles de positionnement.

> Expérimenter le test.

> Positionner un apprenant dans le nouveau réfé-
rentiel à l'aide de la grille.

Créativité pédagogique

FORMATRICE

Wivine Drèze,
chercheuse praticienne
en didactique du Français
Langue Etrangère et
formatrice d'adultes.

POUR QUI ?

Formateurs débutants
ou expérimentés en
alphabétisation.

Cette formation
s'adresse à tout formateur
à la recherche d'outils
pédagogiques, de pistes
pour en construire,
d'idées à partager,
que ce soit pour
des cours d'oral ou de
lecture et d'écriture.

PAF

> Réseau alpha: 48 €
> Hors réseau alpha:
100 €

POURQUOI ?

Animer des groupes implique une recherche perpétuelle sur les contenus à aborder, sur la façon de les organiser, sur les démarches pédagogiques à mettre en place, etc.

OBJECTIFS

Aider les participants à construire des séquences pédagogiques structurées, qui mettent les apprenants en situation de recherche et leur permettent de construire par eux-mêmes leurs compétences. Travailler les liens qui unissent la compréhension à l'audition, l'expression orale, la lecture et l'écriture.

CONTENU

> Animation d'activités par la formatrice suivie d'un échange pédagogique de manière à enrichir le cadre de réflexion.
> Elaboration en sous-groupes de séquences pédagogiques dont les sujets sont proposés par les participants. Il est possible de travailler des séquences strictement orales, comme il est possible d'aborder la lecture et l'écriture. À chaque fois, des variantes seront proposées pour prendre en compte la variété des publics. Les séquences élaborées seront partagées de manière à enrichir les pratiques et diversifier les expériences.
> Travail à partir de documents variés: supports puisés dans diverses méthodes, documents authentiques, chansons, dialogues, images, dessins...

Formation à l'évaluation

FORMATRICE

Maria-Alice Médioni,
enseignante au Centre
de Langues de Lyon 2,
formatrice d'enseignants
et de formateurs et
militante du GFEN
(Groupe Français d'Éducation Nouvelle – responsable du Secteur Langues).

POUR QUI ?

Formateurs débutants
ou expérimentés
en alphabétisation.

PAF

> Réseau alpha: 36 €
> Hors réseau alpha: 75 €

POURQUOI ?

Nous vivrions, à ce qu'il paraît, dans une culture de l'évaluation, en tout cas, dans une conception assez restrictive de l'évaluation, celle qui privilégie la notation, le contrôle, le classement. La pédagogie serait à abandonner et c'est l'évaluation qui devrait piloter maintenant tout système éducatif, impliquant une mise en concurrence des établissements et les excès des tests d'évaluation dénoncés pourtant par ailleurs. En même temps que se multiplient grilles, tests et rapports, une insatisfaction certaine se fait jour: ces instruments seraient-ils aussi pertinents qu'on le prétend? Alors, que penser de tout ce battage autour de l'évaluation? Sans doute faut-il commencer par lever un certain nombre de flous et d'ambiguïtés sur la notation, sur la pratique du contrôle, sur la notion d'erreur, etc. Et, bien évidemment, sur la fonction de l'évaluation, sanction ou aide pour ceux qui apprennent et forment. Les alternatives existent pourtant, la réflexion est déjà bien avancée, aussi bien sur la question du contrôle, qui reste nécessaire à certains moments, que sur celle de l'information réciproque et de la conscientisation des processus par l'apprenant lui-même:
> la lecture au positif plutôt que la mise en évidence des "lacunes" et des manques;

Suite à la page suivante

Communication interculturelle à destination des travailleurs en alphabétisation

> L'évaluation formative et formatrice, à travers l'analyse réflexive à intégrer dans toute situation d'apprentissage.

OBJECTIFS

- > Définir les démarches d'évaluation et leurs enjeux,
- > Analyser les dispositifs et outils et leur méthodologie: les divers modes d'évaluation: sens et effets. Qu'évalue-t-on vraiment ? Comment articuler évaluation et apprentissage ?
- > Construire des outils adaptés aux objectifs et finalités des apprentissages.

MÉTHODOLOGIE

Au cours de cet atelier, les participants

- > seront en situation d'apprentissage, en situation de vivre des choses avant d'en parler.
- > seront en situation d'acteurs, inventeurs de nouveaux outils, de nouvelles situations... Des matériaux, une réflexion, des analyses leur seront proposés pour qu'ils puissent construire des outils et des mises en situation.
- > pourront vivre différents modes de travail.

Ces trois jours seront construits autour de mises en situation et d'ateliers à vivre par les participants. Tous les outils présentés sont issus de la pratique professionnelle et réinvestissables pour chacun. L'alternance entre ateliers, apports théoriques, plages d'échanges, d'analyses et d'évaluation permettra aux participants de se construire une réflexion personnelle et des outils d'action pour leur propre pratique.

FORMATEURS

Chafik Allal et
Julia Petri, Iteco.

POUR QUI ?

Cette formation s'adresse à des formateurs et à toute personne active dans le secteur de l'alphabétisation qui sont actuellement en relation de travail avec des personnes d'une autre culture, qu'elles soient belges ou étrangères.

Votre participation à l'ensemble du module est indispensable.

PAF

- > Réseau alpha: 48 €
- > Hors réseau alpha: 100 €

POURQUOI ?

Une formation en vue d'éclairer les réactions et de comprendre les mécanismes qui agissent dans la relation professionnelle en situation multiculturelle. À partir d'une réflexion sur soi-même, comme sujet porteur d'une identité et d'une culture, et à partir de la découverte des lignes de force présentes dans l'autre culture. La communication interculturelle ne concerne pas seulement les relations entre ethnies mais tout autant les relations entre genres (masculin/féminin), classes sociales, milieux professionnels contrastés...

CONTENU

- > Éclairer les réactions et comprendre les mécanismes en jeu dans la relation professionnelle en situation multiculturelle.
- > Apprendre à analyser les conflits et à en tirer des enseignements afin de les anticiper au niveau individuel et/ou collectif.
- > Rechercher des pistes de négociation entre le sujet porteur d'une identité personnelle et professionnelle, et ce qu'est l'autre, dans un processus de formation en cours.
- > Éclairer certaines thématiques liées aux relations interculturelles dans le domaine de la formation.

Suite à la page suivante

Sésame... Musée ouvre-toi

Découvrir le Musée des Beaux Arts pour y revenir facilement avec des apprenants

> Faciliter la recherche de pistes pour une négociation entre ce que je suis et ce que l'autre est, dans le processus de formation en cours.

MÉTHODOLOGIE

- > Pédagogie basée sur l'analyse de récits amenés par les participants et sur des mises en situation.
- > Echanges d'expériences.
- > Interventions de personnes-ressources choisies en fonction des interpellations des participants.
- > Apport d'outils théoriques et de grilles de lecture issues, entre autres, de la méthode d'analyse des incidents critiques (basée sur les travaux de la psychosociologue Margalit Cohen-Emerique).

FORMATRICES

Karyne Wattiaux,
conseillère pédagogique
à Lire et Ecrire Bruxelles;
Anne Querinjean,
coordinatrice du
programme Sésame
destiné aux associations
sociales et communau-
taires aux Musées Royaux
des Beaux-Arts de Belgique.

POUR QUI ?

Formateurs débutants
ou expérimentés en
alphabétisation.

Maximum 16 participants

PAF

- > Réseau alpha: 36 €
- > Hors réseau alpha: 75 €

* HORAIRE

De 10h à 16h30,
RDV à l'entrée du
Musée des Beaux-Arts,
Rue de la Régence 3,
1000 Bruxelles

POURQUOI ?

- > Découvrir les collections du musée en vivant trois visites guidées destinées aux groupes en alphabétisation:
 - De toutes les couleurs: découvrir la couleur et sa force plastique, la lumière et son expression,
 - La Belgique: art, culture et modes de vie. Comment vivait-on en Belgique, Quels sont les éléments culturels spécifiques ?
 - L'artiste et la nature: les 4 éléments, les 4 saisons, l'arbre, les animaux d'ici et d'ailleurs...
- > Vivre des moments préparatoires à une visite et leur suivi. Ceux-ci sont directement transférables.
- > Utiliser les ressources et services mis à la disposition par le musée.

OBJECTIFS

- > Partir à la découverte d'un musée pour s'approprier le lieu et toutes ses richesses.
- > Expérimenter des visites et démarches qui permettent de faire des liens entre arts et alphabétisation.
- > Amener chacun à de nouvelles découvertes et participations culturelles.

CONTENU ET MÉTHODOLOGIE

Passer trois jours dans un musée, s'émerveiller, questionner, vivre des démarches, rêver d'y revenir, analyser, transférer, découvrir des publications...

Liste des formations

N°	INTITULÉ	PAGE
ORAL		
O 06.09	Parler pour comprendre, comprendre pour parler	6
O 02.10	Initiation "Pourquoi Pas !"	7
O 09.10	Approfondissement Oral	8
O 10.10	Imaginer, créer, apprendre: la construction des savoirs en langues	9
LECTURE - ÉCRITURE		
L 04.09	Approfondissement MNLE/grapho-phonétique	14
L 04.10	Approfondissement MNLE/Ateliers	15
L 08.10	Initiation ateliers écriture	16
L 11.10	Atelier ECLER	17
CALCUL		
C 12.10	Méthode naturelle en calcul	22
IMAGE ET ALPHABÉTISATION		
Ci 02.09	Image, cinéma et interculturel	26
Ci 03.09	Cinéma... De la consommation à l'activité intellectuelle	28
COMPRENDRE ET ANALYSER SON ENVIRONNEMENT		
A 01.09	1001 balades: découvrir Schaerbeek et Saint-Josse	32
A 05.10	Alphabétisation et Éducation permanente	33
SOUTENIR LES APPRENTISSAGES		
St 05.09	Et si on débattait ?	36
St 07.09	La roue	38
St 08.09	Et si on sortait ?	39
St 09.09	Gestion mentale: accompagnement de pratiques	41
St 10.09	Référentiel et test de positionnement	43
St 01.10	Créativité pédagogique	44
St 03.10	Formation à l'évaluation	45
St 06.10	Communication interculturelle	47
St 07.10	Sésame ouvre-toi, découvrir le Musée des Beaux-Arts	49

Fiche d'inscription

À renvoyer ou à faxer à Lire et Ecrire Bruxelles,
rue de la Borne 14 – 1080 Bruxelles, fax n° 02/412.56.11

DONNÉES PERSONNELLES (EN MAJUSCULES)

Nom, prénom

Adresse

N° tél.

Mail

DONNÉES PROFESSIONNELLES (EN MAJUSCULES)

Association

Adresse

N° tél.

Mail

Je m'inscris à la (aux) formation(s) suivante(s):

- | | | | | |
|-----------------------------------|-----------------------------------|-----------------------------------|-----------------------------------|-----------------------------------|
| <input type="checkbox"/> A 01.09 | <input type="checkbox"/> Ci 02.09 | <input type="checkbox"/> Ci 03.09 | <input type="checkbox"/> L 04.09 | <input type="checkbox"/> St 05.09 |
| <input type="checkbox"/> O 06.09 | <input type="checkbox"/> St 07.09 | <input type="checkbox"/> St 08.09 | <input type="checkbox"/> St 09.09 | <input type="checkbox"/> St 10.09 |
| <input type="checkbox"/> St 01.10 | <input type="checkbox"/> O 02.10 | <input type="checkbox"/> St 03.10 | <input type="checkbox"/> L 04.10 | <input type="checkbox"/> A 05.10 |
| <input type="checkbox"/> St 06.10 | <input type="checkbox"/> St 07.10 | <input type="checkbox"/> L 08.10 | <input type="checkbox"/> O 09.10 | <input type="checkbox"/> O 10.10 |
| <input type="checkbox"/> L 11.10 | <input type="checkbox"/> C 12.10 | | | |

Je souhaite recevoir une note de débit au nom de

Je verse ce jour la somme de € sur le compte n°068-2376326-47 de Lire et

Ecrire Bruxelles.

Date Signature

**Votre inscription doit être accompagnée de son paiement pour être acceptée!
Sur le virement, mentionnez votre nom et le n° de chaque formation
à laquelle vous vous inscrivez.**

Calendrier des formations

		2009			2010				
		OCT.	NOV.	DEC.	JAN.	FEV.	MARS	AVR	MAI
ORAL	O 06.09	Parler pour comprendre	9-10	7-8					
	O 02.10	Initiation "Pourquoi pas!"				15>19			
	O 09.10	Approfondissement oral					23-24	29	
	O 10.10	Imaginer, créer, apprendre						6-7-8	
LECTURE-ÉCRITURE	L 04.09	Approfondissement MNLE/grapho-phonétique	3-4						
	L 04.10	Approfondissement MNLE/ateliers				16-17			
	L 08.10	Ateliers écriture					22+29		3+31
	L 11.10	Atelier ECLER						8-9 29-30	
CALCUL	C 12.10	Méthode naturelle calcul						14>16	
CINÉMA	Ci 02.09	Image, cinéma et interculturel	28-29	25					
	Ci 03.09	Cinéma... De la consommation à l'activité intellectuelle	2>4						

		2009			2010				
		OCT.	NOV.	DEC.	JAN.	FEV.	MARS	AVR	MAI
COMPRENDRE - ANALYSER	A 01.09	1001 balades: découvrir Schaerbeek et St Josse	20-21	1-2					
	A 05.10	Alpha et Éducation permanente					1-2		
SOUTENIR LES APPRENTISSAGES	St 05.09	Et si on débattait ?	5-6	2+4					
	St 07.09	La roue		1			23		
	St 08.09	Et si on sortait ?		10-11 +14					
	St 09.09	Gestion mentale: accompagnement de pratiques		7		8		26	
	St 10.09	Référentiel et test		16-17					
	St 01.10	Créativité pédagogique			11+ 21-22	5			
	St 03.10	Formation à l'évaluation				16>18			
	St 06.10	Communication interculturelle					4-5		4-5
	St 07.10	Sésame Ouvre-toi				4-5 +9			

FORMATION DE BASE EN ALPHABÉTISATION

20 lundis du 4 janvier au 14 juin 2010 > informations et inscription en pages 54-55

Formation de base en alphabétisation

POUR QUI ?

Formateurs bénévoles en alphabétisation qui débutent ou qui ont le projet de débiter, et qui n'ont jamais suivi de formation en alphabétisation.

POURQUOI ?

Aborder, découvrir, expérimenter et construire des compétences basiques permettant:

- > D'animer des séquences d'apprentissage du français oral et écrit destiné aux personnes analphabètes;
- > De réfléchir sur les processus, les mécanismes de l'apprentissage (pédagogie);
- > De déterminer des objectifs pertinents en alphabétisation;
- > De choisir et d'utiliser adéquatement des techniques et des supports;
- > De gérer un groupe d'adultes en formation;
- > De mettre en pratique les acquis méthodologiques dans un groupe de personnes analphabètes;
- > D'approcher la communication interculturelle dans le secteur de l'alphabétisation.

CONTENU

- > La découverte de l'alpha
- > Réflexion sur la pédagogie: "apprendre à faire apprendre"
- > Découverte et formation à l'utilisation du test de positionnement de l'apprenant
- > L'oral en alphabétisation, "comment débiter un groupe à l'oral"
- > La Méthode Naturelle de Lecture-Écriture pour apprenants débutants
- > Le "goût du livre"
- > L'écrit en alpha, atelier d'écriture
- > La communication interculturelle
- > Créativité pédagogique autour de l'oral
- > Les mathématiques en alphabétisation

MÉTHODOLOGIE

Toutes nos démarches formatives sont construites dans le cadre d'une démarche socio-constructiviste des savoirs. Les méthodes utilisées tout au long de la formation sont propres au courant des pédagogies actives et émancipatrices. Cela signifie que les

participants sont mis en situation de "résolution de problèmes" (liés aux problématiques de l'alpha), à partir de documents authentiques. Les intervenants construisent leurs modules de formation en s'appuyant et en mettant en avant l'expérience de vie et/ou professionnelle propres aux participants. Les participants apprennent à apprendre et ils sont encouragés à réfléchir à leur évolution dans l'apprentissage de nouvelles connaissances plutôt qu'à empiler des savoirs isolés de la réalité professionnelle. De ce fait, tous les exercices réalisés en cours de formation s'inscrivent dans une réalité professionnelle de "formateur en alpha".

MODALITÉS

- > Il est demandé à toute personne participant à la formation de s'engager à titre bénévole dans une association d'alphabétisation. Nous sommes à leur disposition pour les aider à trouver un lieu de pratique au sein d'une association du réseau. Un suivi collectif ou individualisé, selon la demande et nécessité, sera organisé.
- > La formation se déroule **du 4 janvier au 14 juin 2010**, soit 20 lundis, de 9h à 16h30. Elle comporte un total de 130 heures (hors pratique de terrain).
- > Une **séance d'information** sera organisée le **7 décembre 2009** en matinée. À l'issue de cette séance, si la formation vous intéresse, vous serez invité(e) à une courte entrevue avec la conseillère pédagogique en charge de la formation afin de discuter de l'adéquation entre votre projet et les objectifs de la formation de base. Ce n'est qu'à l'issue de cette entrevue que votre inscription sera effective.

Renvoyez-nous le talon d'inscription si vous êtes intéressé(e) par cette formation.

JE SOUHAITE PARTICIPER À LA SÉANCE D'INFORMATION sur la formation de base pour formateurs bénévoles en alphabétisation du 7 décembre 2009

Nom et prénom

Adresse personnelle

N° de téléphone personnel

Mail personnel

**À renvoyer à Lire et Ecrire Bruxelles, Crystal Palace,
Rue de la Borne 14, 1080 Bruxelles ou à faxer au 02/412.56.11**

*Lire et Ecrire Bruxelles
Pôle pédagogique*

tél. 02 412 56 10

fax 02 412 56 11

*monique.rosenberg
@lire-et-ecrire.be*

*<http://bruxelles.lire-et-ecrire>
www.lire-et-ecrire.be*

*Une édition de Lire et Ecrire Bruxelles
réalisée avec le soutien de la
Région de Bruxelles-Capitale,
de la Commission communautaire française,
d'Actiris, de Bruxelles-Formation,
du Fonds social européen et de la
Communauté française – Éducation permanente*



*CULTURE
ÉDUCATION PERMANENTE*

Ed. resp.
Anne-Chantal Denis,
Lire et Ecrire Bruxelles,
rue de la Borne 14,
1080 Bruxelles